



Agenda para el día

EUROPA: Sin datos macro de relevancia, toda la atención estará puesta en la emisión por parte del Tesoro italiano de un nuevo 30 años vía sindicado, por un máximo de 7.000 Mn €

EEUU: Hoy será una jornada tranquila en lo que a publicaciones macro se refiere, siendo lo más destacado la balanza comercial de noviembre además de los inventarios semanales de crudo.

HORA	PAIS	INDICADOR	PREV.	ULT.
13:00	EEUU	Peticiones de hipotecas MBA	--	-3.0%
14:30	EEUU	Balanza comercial (MM\$)	-54.0	-55.5
16:30	EEUU	Inv. semanales de crudo (Mb)	1,850	919

EMISIONES PARA HOY

PAIS	PLAZO	EMISIÓN	DIVISA
Grecia	3 meses	625	€
EEUU	10 años	27,000	\$

Qué ha pasado

EUROPA:

La curva de gobierno alemana experimentó un movimiento de ida y vuelta, con tensionamiento relevante al inicio de la sesión, para acabar corrigiendo posteriormente y cerrar un poco por debajo del nivel de apertura.

Parece que el 0.2% en la rentabilidad el Bund se confirma como una resistencia de cierta entidad, si consideramos que la presión bajista que experimentó la misma tomó consistencia en esa zona. Además, este nivel coincidiría con la parte baja del canal alcista por el que lleva transitando el futuro a lo largo de los últimos meses (ver gráfico 1 de la página siguiente). En un análisis de intradía, cabe destacar que la referencia del 165.50 puede ser una resistencia de cierta importancia, aunque la más relevante sería el 165.65, donde confluyen: i) el Fibonacci dibujado, ii) la proyección de la ruptura del canal bajista que se observó ayer y iii) la línea de tendencia alcista que aparece en el segundo gráfico de la página 2.

En otro orden de cosas, Italia amplió con bastante fuerza después de que el Tesoro anunciase la emisión de un sindicado a 30 años. No deja de ser una sorpresa esta decisión, ya que Italia ha estado especialmente activa en el mercado primario a lo largo de enero, subastando varias referencias a largo plazo, entre ellas un 15 años sindicado.

Según Bloomberg, el BCE no ve urgente una decisión sobre nuevas TLTRO's, introduciendo un interrogante sobre las mismas de cara a marzo. También se plantea que el Consejo no estaría por la labor de cambiar el Forward Guidance en materia de tipos en el corto plazo, ya que sería una decisión que podría condicionar la labor del próximo presidente del BCE.

Según el Daily Telegraph se estaría discutiendo la posibilidad de retrasar el Brexit al 24 de mayo. Además, parece que los ministros estarían buscando nuevas soluciones para mantener la frontera con Irlanda abierta. Por último, señalar que Irlanda y la UE estarían trabajando en ayudas para que el país pueda capear un Brexit sin acuerdo,

EEUU:

La curva de gobierno estadounidense consolidó los niveles que había previos a la reunión del FOMC de la semana pasada. En cualquier caso, se pudo observar una leve presión bajista que estuvo soportada por el sesgo de algunas comparecencias de miembros de la Fed y la sólida demanda observada en la subasta del 3 años.

Bullard (Fed) planteó que no existe necesidad de subir tipos en el corto plazo.

En su discurso sobre el Estado de la Unión, Trump urgió a incrementar la cooperación entre el partido Demócrata y Republicano. Señaló que el muro en México se construirá sin tener que ofrecer nada a cambio y que espera tener una reunión con Kim Jong Un el 27 y 28 de febrero.

Se espera que la semana que viene se produzcan nuevos encuentros de alto nivel entre EEUU y China.

Mercados

	Ultimo	Var
Ibex 35	9092.0	1.30%
Eurostoxx 50	3215.04	1.57%
S&P	2737.7	0.47%
SP2Y	-0.253	-0,1 (p.b.)
SP10Y	1.256	1,2 (p.b.)
Dif. España	1.086	1,9 (p.b.)
ITA2Y	0.443	2,5 (p.b.)
ITA10Y	2.794	6 (p.b.)
Dif. Italia	2.624	6,7 (p.b.)
ALEM2Y	-0.6	0,5 (p.b.)
ALEM10Y	0.17	-0,7 (p.b.)
USA2Y	2.522	-1,42 (p.b.)
USA10Y	2.6983	-2,52 (p.b.)
Iboxx	226.6013	0.17%
Itraxx Europe	69.835	-2.21%
Itraxx Crossover	305.515	-1.96%
Itraxx Fin (senior)	86.168	-2.57%
Itraxx Fin (sub)	178.767	-1.94%
Dólar/Euro	1.1406	-0.28%
Brent	61.72	-1.37%
Oro	1315.32	0.23%
VIX (Volat. S&P500)	15.6	-1.02%
MOVE (Volat TY)	48.6	-0.52%

Bund (Mar19)

RESISTENCIA: 165.62 / 165.70 / 166.00

SOPORTE: 165.10 / 164.27 / 164.00

Inverseguros

Plaza de las Cortes, 2 - 4ª planta.
28014 Madrid. Tel. +34 914 263 820/6
Fax: +34 915 777 514

Análisis

Borja Gómez (Director)
fbgmez@inverseguros.es
Silvia Verde
sverde@inverseguros.es

Mesa de Operaciones

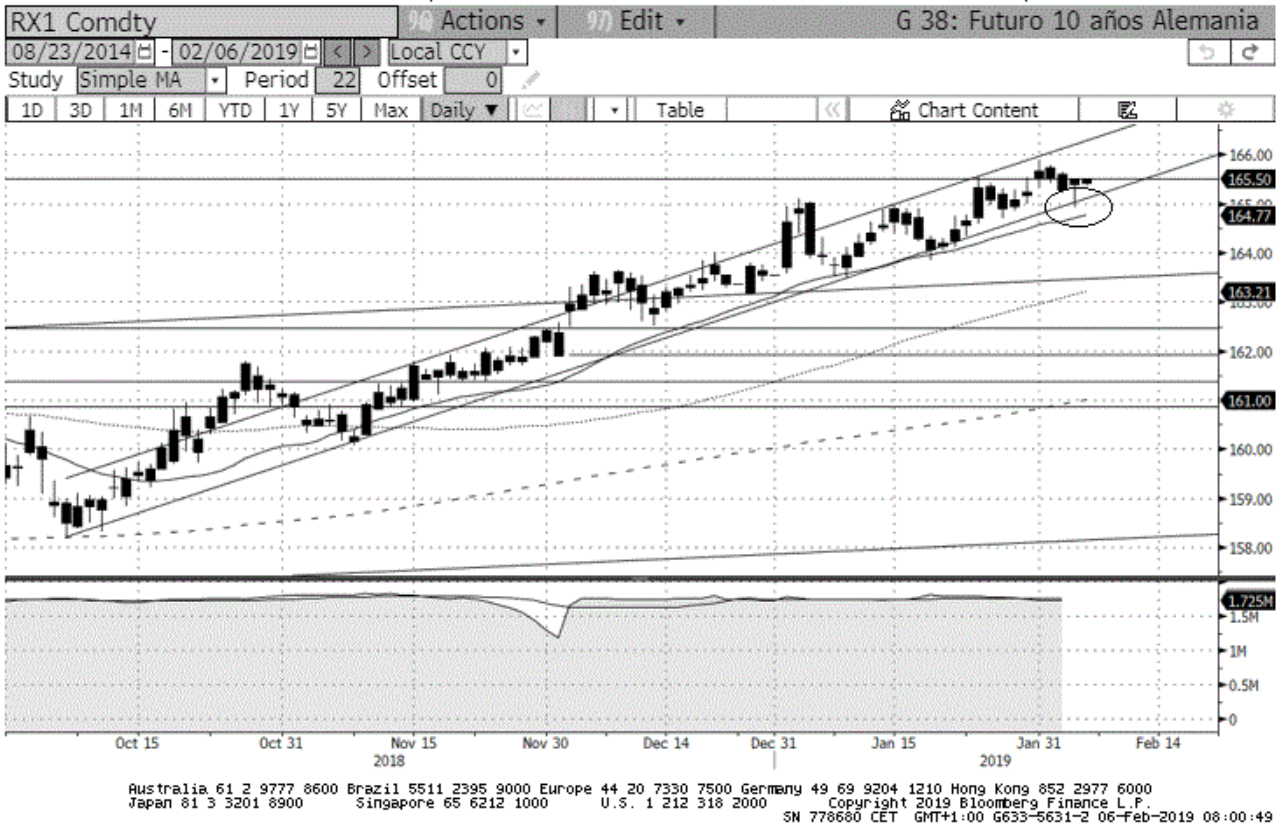
Paco Otero (Director)
fotero@inverseguros.es
Tel: +34 915 773 970

Toda información contenida en este informe ha sido obtenida por Inverseguros SV SAU, de fuentes que considera fiables. Las opiniones vertidas en el mismo han sido elaboradas de buena fe y son exclusivas de su Departamento de Análisis y no pueden ser consideradas como una oferta de compra o de venta de acciones. Inverseguros SV SAU no asume ninguna responsabilidad que se derive del contenido de este documento. El sistema retributivo del/los analista/s de los informes se basa en diversos criterios entre los que figuran los resultados obtenidos en el ejercicio económico por el Grupo Inverseguros, pero en ningún caso está vinculada directa o indirectamente al sentido de las recomendaciones contenidas, ni/o a operaciones de banca de inversión realizadas por Inverseguros SV, SAU ni/o por personas jurídicas vinculadas. Inverseguros SV, SAU, es una empresa de servicios de inversión sometida a la legislación española, bajo supervisión de la Comisión Nacional del Mercado de Valores, y dispone de un Reglamento de Conducta que puede ser consultado en su página en Internet. www.inverseguros.es



Gráfico técnico del Bund

RX1 **165.50** +.01 165.49 / 165.50 60x85 Prev 165.49
At 7:39d Vol 3439 Op 165.42 Hi 165.52 Lo 165.38 OpenInt 1724789



RX1 **165.47** -.02 165.47 / 165.48 3x67 Prev 165.49
At 7:52d Vol 3815 Op 165.42 Hi 165.52 Lo 165.38 OpenInt 1724789

